

NOVITÀ FILANO DROPS

FILA[®]
surface care solutions

Devuelve la alegría
a tu ducha

*Devolve a alegria
a teu duche*



DETERGENTE
PROTECTOR
ANTI-GOTAS

FILANO DROPS



El nuevo producto con doble función

O novo produto com dupla função

Limpia y protege las superficies convirtiéndolas en hidrófilas*: el agua desliza de manera uniforme y sin gotas, evitando la formación de cercos de cal.

Limpa e cria uma proteção que converte as superfícies em hidrofílicas: a água escorre de maneira uniforme e sem gotas, evitando a formação de resíduos de calcário.*

Fila
green
line

Producto que respeta el medio-ambiente
Produto que respeita o meio-ambiente

VENTAJAS / VANTAGENS

FILANO **DROPS** es el detergente en spray ideal para el mantenimiento de mamparas de ducha.

*FILANO **DROPS** é o detergente em spray ideal para a manutenção de resguardos de duche.*

- Fácil de aplicar, no necesita aclarado porque no deja cercos, ecológico.
Fácil de aplicar, sem necessidade de enxaguar, porque não deixa resíduos, ecológico.
- Puede ser utilizado para el mantenimiento ordinario de grifos, elementos en acero y plexiglass.
Pode ser usado para manutenção diária de torneiras de aço inox e acrílico.
- Su fórmula no ácida permite su empleo en materiales sensibles a los ácidos.
A sua fórmula não ácida permitem a utilização em materiais sensíveis ao ácido.

Utilizado regularmente mantiene la superficie limpia y evita el empleo de detergentes anti-calcarios en base ácida.

Utilizado regularmente mantém a superfície limpa e evita a utilização de detergentes anti-calcário de base de ácido.

* La superficie no repele el agua, lo cual imposibilita la formación de gotas. El agua forma una lámina fina en la superficie.

** A superfície não repele a água, o qual impossibilita a formação de gotas. A água forma uma lâmina fina na superfície.*

FILANO DROPS



**IDEAL PARA MAMPARAS DE DUCHA Y
ESPEJOS**

***IDEAL PARA RESGUARDOS DE DUCHE
E ESPELHOS***

Ideal también en revestimientos de cristales y azulejos
esmaltados.

Ideal também em revestimentos de vidros e azulejos esmaltados

NEW!

Ideal para todas las superficies en:
**CRISTAL, ESPEJOS, AZULEJO
ESMALTADO**

APLICACIÓN / APLICAÇÃO



- Pulverizar sobre la superficie manteniendo el envase en posición vertical a 20-30 cm del punto de aplicación.
- *Pulverizar sobre a superfície mantendo a embalagem em posição vertical a 20-30 cm do ponto de aplicação.*



- Pasar con un paño suave.
- *Passar com um pano suave.*



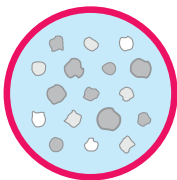
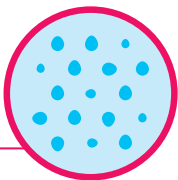
- Dejar secar. Para mejorar la protección aplicar el producto, dejar actuar unos minutos y aclarar con agua.
- *Dexar secar. Para melhorar a proteção aplicar o produto, deixar actuar uns minutos e enxaguar com água.*

CONSEJO PROFESIONAL CONSELHO PROFISSIONAL

Para conseguir un resultado optimal se aconseja utilizar el producto con continuidad.

Para conseguir um resultado optimal aconselha-se utilizar o produto com continuidade.

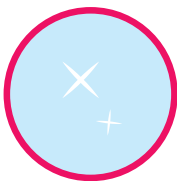
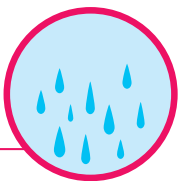
NO/NÃO TRATADO



Las gotas quedan en la superficie depositando residuos de cal.

As gotas ficam na superfície depositando resíduos calcários.

TRATADO



El agua desliza de manera uniforme y sin gotas, evitando la formación de cercos de cal.

El água escorre de maneira uniforme e sem gotas, evitando a formação de resíduos de calcário.

NEW!

Ideal para todas as superficies em:
VIDRO, ESPELHOS, AZULEJO
ESMALTADO



Si la superficie a tratar presenta cal muy incrustada, se aconseja el uso del detergente específico **FILAVIA BAGNO**.

*Se a superfície a tratar apresentar calcário muito incrustada, aconselha-se o uso do detergente específico **FILAVIA BAGNO**.*

CARACTERÍSTICAS TÉCNICAS

Aspecto/Aspetto:

líquido transparente incoloro/*incolor*

Olor/Odor:

Ligeramente/*ligeiramente* alcohólico

Densidad/Densidade: 0.998 Kg/l

pH: 10.5

Dilución/Diluição:

listo para su uso/*pronto para o uso*

Member of:



Para cualquier problema de limpieza, protección y mantenimiento de las superficies **FILA** tiene una respuesta: sus productos son recomendados por los más importantes fabricantes de pavimentos y revestimientos. Pida información a su punto de venta o consulte nuestra web filasolutions.com

FILA Industria Chimica Spa
Via Garibaldi 58, 35018
San Martino di Lupari (PD)
t +39 049 9467300
f +39 049 9460753
e info@filasolutions.com

Fila España Industria Química S.L.
Ctra. N-340, km 948
12592 Chilches (Castellón) España
t +34 964.590101 f +34 964.583265
e filaespana@filasolutions.com

