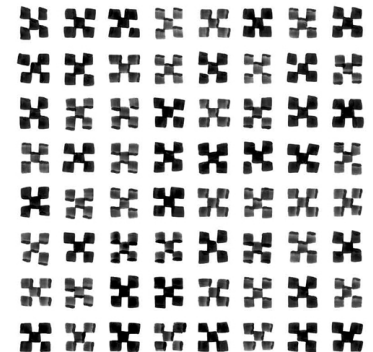




PAIX SOMBRA - 20x20



Modelo: PAIX SOMBRA

Tamaño: 20x20 cm

Grosor: 8 mm

Tipo Material: PORCELÁNICO

Características Técnicas		Norma de Referencia
Proceso de fabricación	Monococción	Baldosa cerámica prensada en seco
Grosor (mm.)	8	UNE EN ISO 10545 Parte 2
Longitud, anchura, espesor, rectitud de los lados, ortogonalidad, planitud.	Cumple con los requisitos aplicables a cada modelo definidos en la norma UNE-EN 14411 para el Grupo B la	UNE EN ISO 10545 Parte 2
Absorción de agua	$E < 0,5 \%$	UNE EN ISO 10545 Parte 3
Resistencia a la flexión (N/mm.2) y fuerza de rotura (N)	> 35 > 1300	UNE EN ISO 10545 Parte 4
Resistencia a la abrasión superficial (Baldosas esmaltadas)	4	UNE EN ISO 10545 Parte 7
Dilatación térmica lineal	$< 9 \cdot 10^{-6} / ^\circ C$	UNE EN ISO 10545 Parte 8
Resistencia al choque térmico	Resiste la prueba	UNE EN ISO 10545 Parte 9
Resistencia al cuarteo	Resiste la prueba	UNE EN ISO 10545 Parte 11
Resistencia a la helada	Resiste la prueba	UNE EN ISO 10545 Parte 12
Resistencia al deslizamiento	Clase 1	UNE ENV 12633:2003

Resistencia química		
Productos de limpieza doméstica	Clase GA	UNE EN ISO 10545 Parte 13
Sales para piscina	Clase GA	
Acidos y bases (baja concentración)	Mínimo Clase GLB	
Resistencia a las manchas	Mínimo Clase 4	UNE EN ISO 10545 Parte 14

IMPORTANTE: antes de la colocación comprobar tono, calibre y calidad. No se aceptarán reclamaciones después de colocado del material. Respetar una junta de colocación mínima de 1 a 2 mm.
Documento de información comercial, no podrá utilizarse ni judicial ni administrativamente sin la autorización expresa de VIVES Azulejos y Gres S.A.

El color de la pieza de la presente ficha técnica es orientativo y puede diferir del color de la pieza real.